

SECTIONS



B101024-FNE-POL
B101224-FNE-POL
B101424-FNE-POL

Couleur disponible:

FNE POL



- Toit en acier galvanisé (0,4mm)
- Facile à assembler
- 8 barres de renforcement de 2''
- Quincaillerie en acier inoxydable
- Tube en acier et aluminium très épais
- Système de rails double
- Poteaux triangulaire en aluminium de 4'' (Épaisseur de 1,2mm)

Moustiquaire de nylon 300D*300D avec 2 attaches
Disponible d'acheter des rideaux et micas

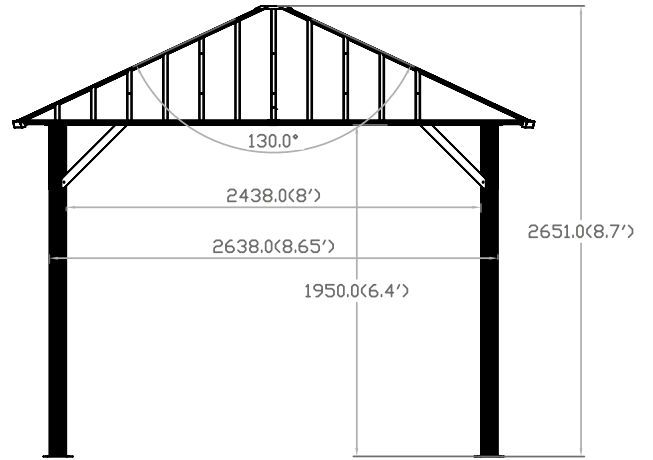
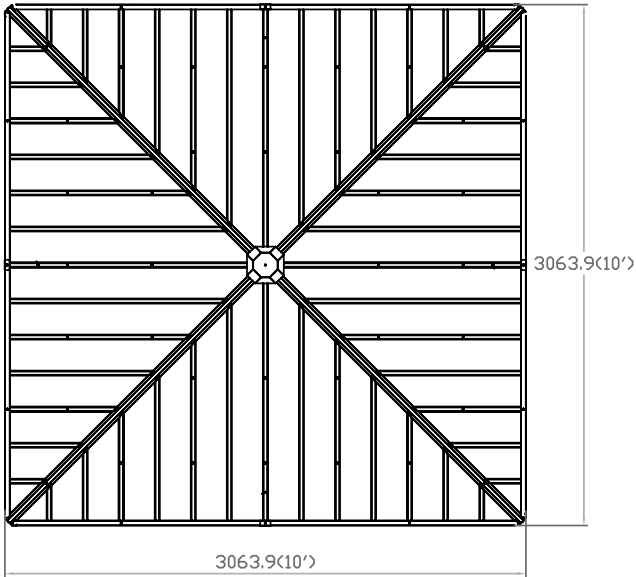
L'abri peut être laissé à l'extérieur durant toute l'année. Toute accumulation de neige doit être retiré

Test:
Échelle de beaufort : Niveau 8
Limite de poids : 2000 lbs

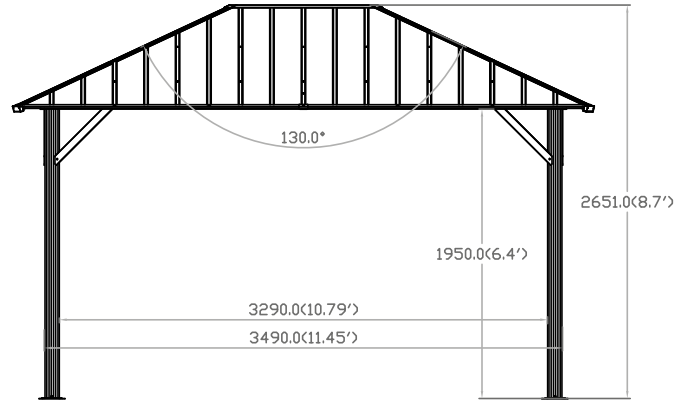
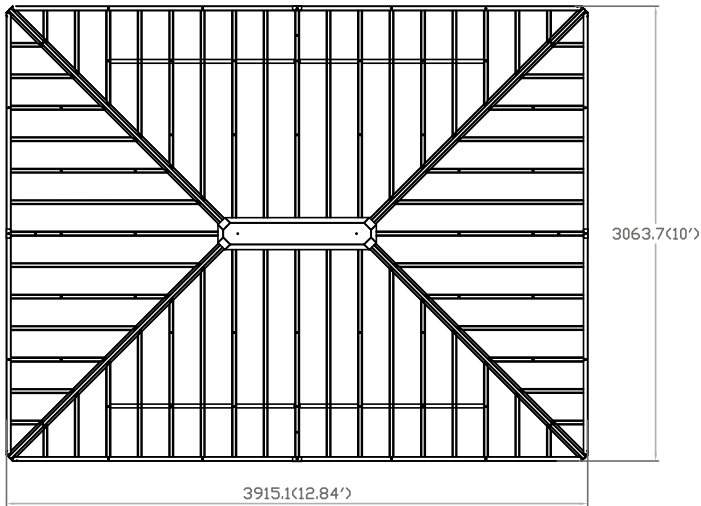
F. Corriveau
INTERNATIONAL

Poids du gazebo:
10'x10' = 211 lbs
10'x12' = 255 lbs
10'x14' = 299 lbs

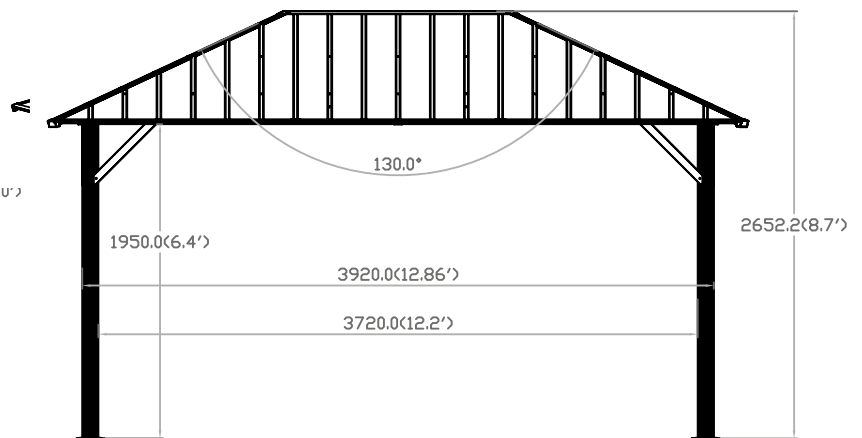
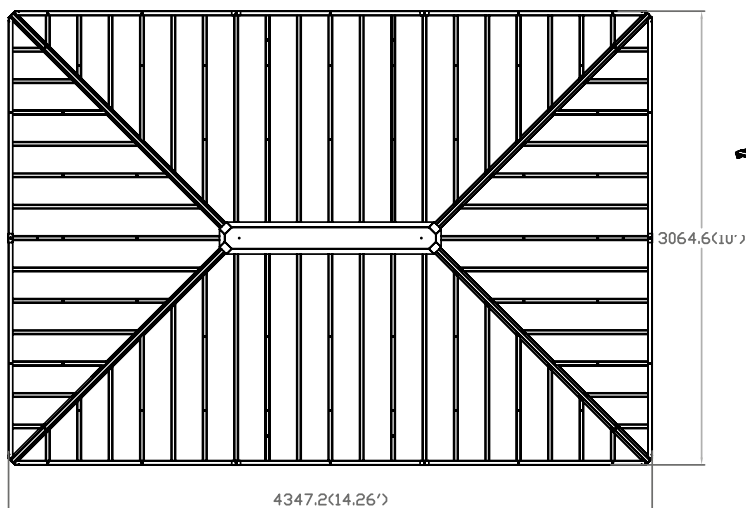
B101024-FNE-POL



B101224-FNE-POL



B101424-FNE-POL



2 boîtes / gazebo
 10'x10' / 10'x12' - Box 36''x64''x2'' / 28''x87''x7''
 10x14' - Box 36''x64''x2'' / 28''x87''x8''